



### Description technique

- Coffre horizontal en aluminium extrudé laqué,
- Boitier arrondi de dimension 43 mm,
- Axe d'enroulement en aluminium,
- Coulisses de guidage en aluminium extrudé laqué dimensions 40 x 22 mm, munies de joints brosse permettant un bon maintien de la toile,
- Barre de charge en aluminium extrudé laqué, équipée de 2 poignées et d'une brosse d'étanchéité,
- Toile en fibre de verres enrobée de PVC, coloris gris,
- Toile occultante blanche en option (maxi 1300 x 1800 ht)
- Fabrication sur mesure.



### Coloris

- Coloris standard : blanc (RAL 9016) – Gris anthracite (RAL 7016) – Ivoire (RAL 1013) – Marron (RAL 8014) – Alu anodisé.
- Autres coloris thermo-laquées en option : gamme RAL ou autre : nous consulter.

### Manœuvre

- Manœuvre standard : par tirage direct par cordon et rappel automatique par ressort incorporé dans l'axe. Blocage de la barre de charge par des arrêts réglables sur les coulisses ou arrêts invisibles dans les coulisses.
- Autres manœuvres en option : Remontée lente par frein (ht maxi 1700) – Chainette simple ou double avec ressort de rappel – Poignées plates.
- Limites dimensionnelles :

Dimensions	Manœuvre	Ressort	Chainette
<b>Largeur mini</b>		200 mm	400 mm
<b>Largeur maxi</b>		2300 mm	2600 mm
<b>Hauteur maxi</b>		2600 mm	2600 mm
<b>Surface maxi</b>		4 m <sup>2</sup>	7 m <sup>2</sup>

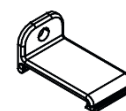
### Pose

- Pose standard : dans le tableau en drapeau par vissage des coulisses pré-perforées.
- Pose en option : pose de face avec poignées plates, arrêts dans les coulisses et équerres spéciales.
- Pose en option : de face avec profils d'encadrement.

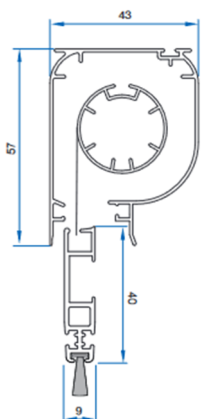
### Prise de mesures pour pose en tableau

- Largeur de fabrication = Plus petite largeur du tableau – 3 mm,
- Hauteur de fabrication = Plus petite hauteur du tableau – 3mm.

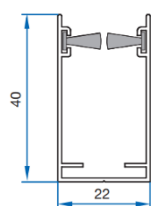
Equerre spéciale pour pose de face en option



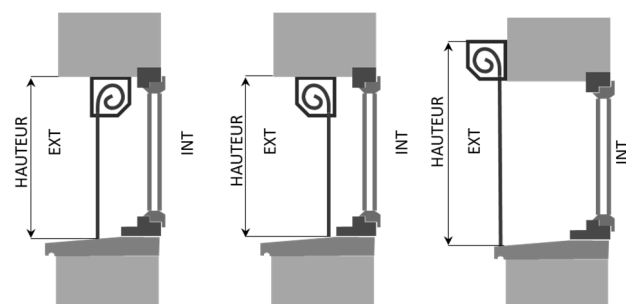
Coupe du boîtier avec tube, toile et barre de charge



Coupe de la coulisse



Poses dans le tableau



(1) Pose tableau  
Enroulement intérieur

(2) Pose tableau  
Enroulement extérieur

(3) Pose de face  
Enroulement extérieur

Profils d'encadrement en option pour pose de face

