

### Description technique

- Coffre en aluminium thermolaqué. Face avant à pans coupés dimension du coffre 205 ou 250 mm.
- Axe de type octogonal 60 avec verrous de blocage automatique.
- Coulisses en aluminium extrudé thermolaqué section 66x27 ou 75x27 mm selon dimension du volet. Joint brosse phonique.
- Lames 55 mm isolées en aluminium laqué et mousse polyuréthane.
- Fabrication sur mesure.

### Coloris

- En standard : RAL 9016, 9006, 7016, 1015, 7035, 8019.
- En option : RAL 9005, 9001, 8014, 7039, 7038.
- En option : autres coloris nous consulter sur devis.

### Manœuvre

- Manœuvre standard : Motorisation Becker filaire.
- En option : motorisation SIMU filaire ou radio Hz – motorisation SOMFY filaire ou radio IO – manœuvre par boîtier à clé – manœuvre de secours.

### Pose

- Pose tableau enroulement intérieur – Pose tableau enroulement extérieur – Pose de face enroulement extérieur – Pose de face enroulement intérieur.
- Nous préciser la sortie de fil.

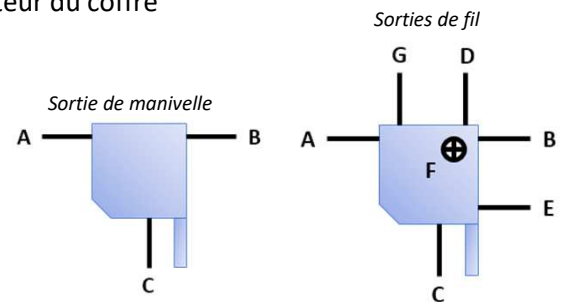
### Prise de mesures

- En pose tableau :
  - Largeur du volet dos de coulisses = plus petite largeur du tableau – 7 mm
  - Hauteur du volet coffre compris = plus petite hauteur du tableau – 5 mm
- En pose de face :
  - Largeur du volet dos de coulisses = largeur du tableau + 2 x largeur coulisse
  - Hauteur du volet coffre compris = largeur du tableau + hauteur du coffre



### Limites dimensionnelles

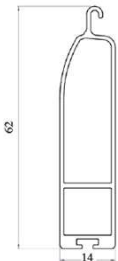
	Moteur
<b>Largeur mini</b>	800 mm
<b>Largeur maxi</b>	3500 mm
<b>Hauteur maxi</b>	3500 mm
<b>Surface maxi</b>	8 m <sup>2</sup>



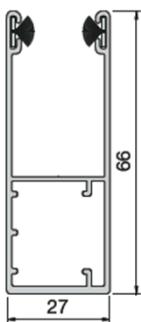
Coffre à pans coupés



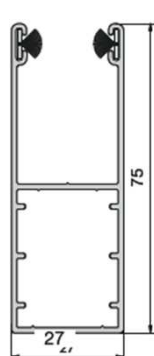
Lame finale



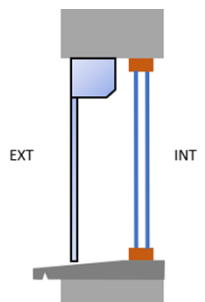
Coulisse 66x27



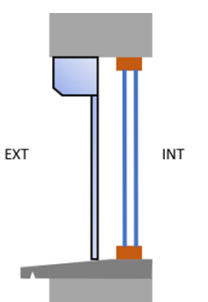
Coulisse 75x27



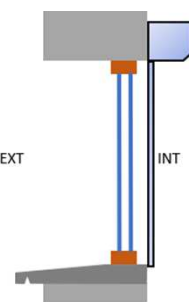
Pose tableau  
Enroulement intérieur



Pose tableau  
Enroulement extérieur



Pose de face  
En intérieur



Pose de face  
En extérieur

