



Description technique

- Coffre horizontal en aluminium extrudé laqué,
- Boitier arrondi de dimension 43 mm,
- Axe d'enroulement en aluminium,
- Coulisses de guidage en aluminium extrudé laqué dimension 40 x 22 mm, munies de joints brosse permettant un bon maintien de la toile,
- Barre de charge en aluminium extrudé laqué, équipée de 2 poignées saillies, d'un cordon de tirage et d'une brosse d'étanchéité,
- Accessoires de coloris blanc ou noir selon couleur des profils,
- Fabrication sur mesure.



Coloris

- Standards : Blanc (RAL 9016) – Anthracite (RAL 7016) – Ivoire (RAL 1013) – Marron (RAL 8014) – Alu anodisé.
- En option : thermolaquage à la demande gamme RAL ou autre : nous consulter.

Toile

- Toile en fibres de verre enrobées de PVC, coloris gris,
- En option : Toile occultante blanche (maxi 1300 x 1700 ht),
- En option : Toile pare soleil Soltis 92 (maxi 1300 x 1700 ht).

Manœuvre

- Manœuvre standard : par tirage direct par cordon et rappel automatique par ressort incorporé dans l'axe. Blocage de la barre de charge par des arrêts réglables sur les coulisses.
- En option : Remontée lente par frein (ht maxi 1700 mm) – arrêts invisibles dans les coulisses – Poignées plates.

Pose

- Pose standard : dans le tableau par vissage des coulisses, coffre autoporté par les coulisses, enroulement intérieur ou extérieur au choix.
- Pose en option : pose de face avec coulisses pré-perçées de face et équerres de maintien du boîtier (enroulement extérieur).

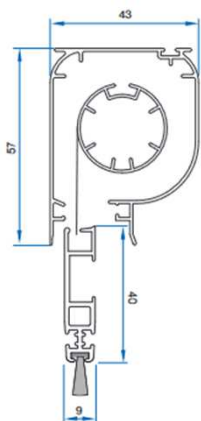
Prise de mesures pour pose en tableau

- Largeur de fabrication = Plus petite largeur du tableau – 3 mm,
- Hauteur de fabrication = Plus petite hauteur du tableau – 3mm.

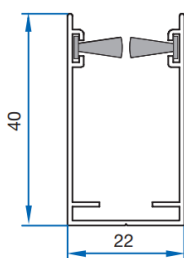
Limites dimensionnelles

	Tirage direct
Largeur mini	200 mm
Largeur maxi	2100 mm
Hauteur maxi	2600 mm
Surface maxi recommandée	4 m ²

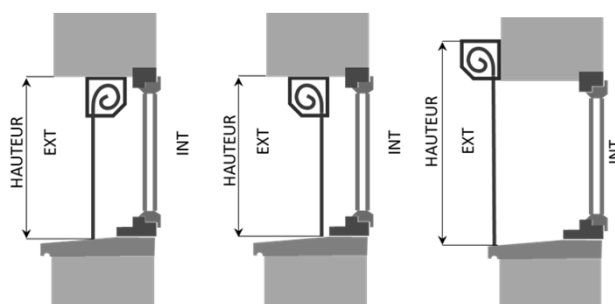
Coupe du boîtier avec tube, toile et barre de charge



Coupe des coulisses

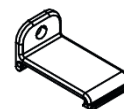


Types de pose



(1) Pose tableau Enroulement intérieur
(2) Pose tableau Enroulement extérieur
(3) Pose de face Enroulement extérieur

Equerre spéciale pour pose de face en option





Description technique

- Coffre horizontal en aluminium extrudé laqué,
- Boîtier arrondi de dimension 43 mm,
- Axe d'enroulement en aluminium,
- Coulisses de guidage en aluminium extrudé laqué dimension 40 x 22 mm, munies de brosse anti-vent permettant un bon maintien de la toile,
- Barre de charge en aluminium extrudé laqué avec lest en acier,
- Mécanisme à manœuvre chaînette avec ressort de compensation,
- Aimants de maintien en position basse.
- Accessoires de coloris noirs.
- Fabrication sur mesure.



Coloris

- Standards : Blanc (RAL 9016) – Anthracite (RAL 7016) – Ivoire (RAL 1013) – Marron (RAL 8014) – Alu anodisé.
- En option : thermolaquage à la demande gamme RAL ou autre : nous consulter.

Toile

- Toile en fibres de verre enrobées de PVC, coloris gris,
- En option : Toile occultante blanche (maxi 1300 x 1700 ht),
- En option : Toile pare soleil Soltis 92 (maxi 1300 x 1700 ht).

Manœuvre

- Manœuvre standard : par chaînette noire simple (intérieure) ou double (intérieure et extérieure).

Pose

- Pose standard : dans le tableau par vissage des embouts de boîtiers et des coulisses. Enroulement intérieur recommandé.
- Nota : pose de face non réalisable.

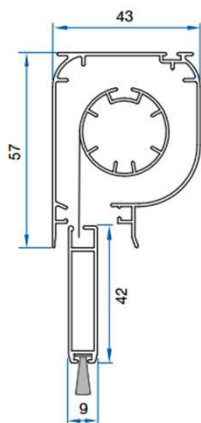
Prise de mesures pour pose en tableau

- Largeur de fabrication = Plus petite largeur du tableau – 3 mm,
- Hauteur de fabrication = Plus petite hauteur du tableau – 3mm.

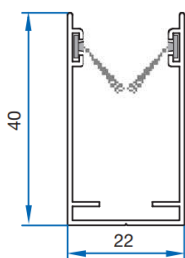
Limites dimensionnelles

	Chaînette
Largeur mini	450 mm
Largeur maxi	2500 mm
Hauteur maxi	2600 mm
Surface maxi recommandée	5.5 m ²

Coupe du boîtier avec tube, toile et barre de charge



Coupe des coulisses



Types de pose

